



リアルタイムアナライザー(RTA)

めっき液自動分析システム

(電解めっき液)



RTA システム一式

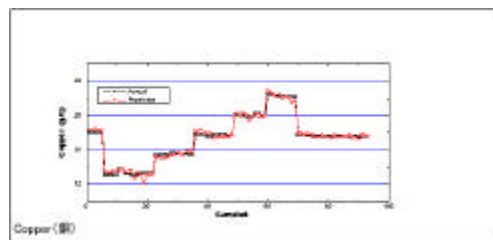
リアルタイムアナライザー(RTA)は交流ボルタンメトリーに着目した新しい電気化学的分析機器です。直流ボルタンメトリーをベースにした分析機器としてCVSが知られますが、この方法から得られる電気化学的な情報は非常に限られ、添加剤の濃度を間接的に計算することになっていました。

テクニックでは、交流ボルタンメトリーが従来考えられていたより遙かに広範囲に適用可能であるという発見を基に開発に着手し、第一段階として、その豊富な電気化学的情報を駆使して銅ダマシ加工に適した高精度な電解銅めっき液自動分析システムを開発致しました。

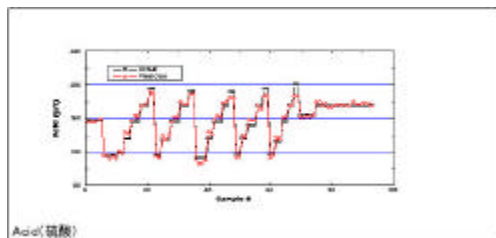
3本の電極が入ったプローブを貯液タンクに浸漬しておくだけで、電解銅めっき液中の銅、硫酸、塩素、サプレッサー、アクセレレーター等の全成分をリアルタイムに分析し、めっき品質の安定に貢献します。

電解銅めっき液分析例

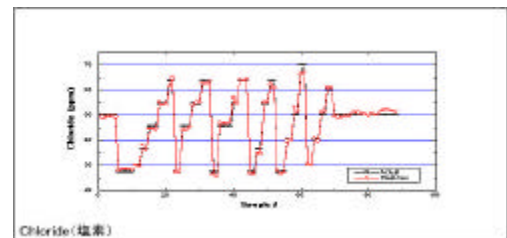
図中の線の説明：	
- - -	Actual 既知分析値
- - -	Predicted RTA分析値



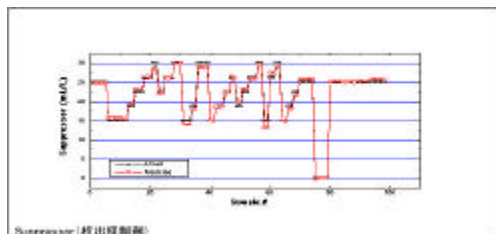
Copper(銅)



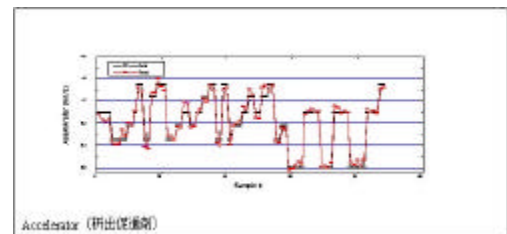
Acid(硫酸)



Chloride(塩素)



Suppressor(析出抑制剤)



Accelerator(析出促進剤)